

# URIT

Proveedor global de diagnósticos

Citometría de flujo+Tecnología de tinción de fluorescencia de ácido nucleico  
Análisis de sangre capilar de una sola parada  
Analizador de hematología '6-Part-Diff' de rendimiento superior  
44 parámetros notificables y 61 parámetros de investigación  
La nueva solución PLT-L garantiza la precisión del recuento bajo de PLT



## BH-6180

### Analizador de hematología diferencial de 5 partes

#### Parámetros

37 Parámetros notificables (sangre entera): WBC, Lym(#,%), Mon(#,%), Neu(#,%), Bas(#,%), Eos(#,%), IMG(#,%), RBC, HGB, HCT, MCV, MCH, MCHC, RDW-CV, RDW-SD, NRBC(#,%), PLT, MPV, PDW, PCT, P-LCR, P-LCC, RET(#,%), IRF, HFR, MFR, LFR, IPF, RHE  
Con 2 histogramas, 5 diagramas de dispersión, 3 estereogramas 3D  
50 Parámetros de investigación (sangre total): HPC(#,%), HFC(#,%), RBC-O, PLT-O, PLT-I, WBC-O, WBC-D, TNC-D, IME(#,%), H-NR%, L-NR%, NLR, PLR, WBC-N, TNC-N, InR#, InR%, Micro(#,%), Macro(#,%), MRV, PDW-SD, RPI, H-IPF, IPF#, Neu-X, Neu-Y, Neu-Z, Lym-X, Lym-Y, Lym-Z, Mon-X, Mon-Y, Mon-Z, SRBC, LRBC, SMCV, LMCV, MCH(r), HDW, MPC, MPM, HYPER%, HYPO%, FRC(#,%); Con 4 gramos de dispersión  
7 parámetros reportables (fluido corporal): WBC-BF, RBC-BF, TC-BF#, MN(#,%), PMN(#,%)  
11 parámetros de investigación (fluido corporal): Eos-BF(#,%), Neu-BF(#,%), HF-BF(#,%), RBC-BF\*, LY-BF(#,%), MO-BF(#,%)  
Fluido corporal para histograma RBC y diagrama de dispersión DIFF

#### Canal y Principio

DIFF/WNR/RET/WPC: Citometría de flujo+Tecnología de tinción de ácido nucleico de fluorescencia  
RBC (PLT): impedancia de la vaina  
HGB: colorimétrico (el reactivo sin cianuro mejorado)

#### Rendimiento Total de Equipo

CBC 110T/H CD 110T/H CDR 65T/H

#### Reactivos

Diluyentes (DS, DR), lisantes (LN, LD, LP, LH), colorantes fluorescentes (FR, FN, FD, FP)

#### Modo de muestreo

Prediluyente 20 µL, Sangre total 80 µL, Sangre capilar 36 µL, Líquido corporal = 85 µL

#### Dispositivo de muestreo

Cargador automático con capacidad de almacenamiento de muestras de 50 (10\*5 bastidores)

#### Almacenamiento de datos

Hasta 1.500.000 resultados de muestra

#### Modo de análisis

CBC, CD, CDH, CDR, CDRH, CR, RET, CR/PLT-L, CDR/PLT-L

#### Linealidad

WBC: 0~500x10<sup>9</sup>/L, PLT: 0~5000x10<sup>9</sup>/L

#### Visor

Pantalla táctil integrada de 10,4" con pantalla de PC (pantalla TFT a color de 22")

#### HIS & LIS

Soporte, con protocolo HL7

#### Fuerza

CA 100-240 V, 50/60 Hz, 400 VA

#### Dimensión y peso

570 mm (largo) x 775 mm (ancho) x 725 mm (alto), 80 kg



## Tecnología superior de tinción de fluorescencia de ácido nucleico

El contenido de ácido nucleico varía de diferentes células, apunta al ácido nucleico de la célula teñida con tintes fluorescentes y obtiene información de luz dispersa en dos ángulos y señales fluorescentes para identificar con precisión diferentes células. Las células anormales se pueden detectar de forma precisa y cuantitativa gracias a las señales fluorescentes de alto contenido de ácido nucleico. Proporciona información clínica importante para la detección temprana de enfermedades malignas.

## Resultados PLT confiables

### • Impedancia de vaina (PLT-I)

Evitando efectivamente la superposición de células, resultados PLT más precisos. Las células envueltas pasaron sin tocar la apertura de rubí, baja tasa de mantenimiento.

### • Tinción de ácido nucleico fluorescente (PLT-O)

Libre de interferencias de grumos de plaquetas, plaquetas grandes, glóbulos rojos pequeños, glóbulos rojos fragmentados, etc.

### • PLT-L

Ampliación del tiempo de recuento para garantizar la precisión de las muestras con un recuento bajo de PLT.



## Preciso

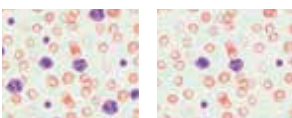
- Tinción de fluorescencia de ácido nucleico dirigida para identificar con precisión diferentes células



- La combinación de PLT-I, PLT-O y PLT-L, reporta plaquetas con precisión



- Detección precisa y automática de muestras con bajo recuento de leucocitos



## Integral



- Un total de 44 parámetros notificables, incluidos parámetros de sangre completa y fluidos corporales



- 7 modos de análisis en total para muestras prediluyentes
- Diversa información de alarma sensible

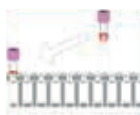


- Compatible con varios tipos de tubos de muestra (tubo de vacío para sangre total, manguito interno para sangre capilar, tubo sarstedt, etc.)



## Conveniente

- Autocarga, mezcla y muestreo de sangre capilar
  - > Mayor eficiencia de detección
  - > Evite la mezcla desigual y libere la carga de trabajo
  - > Amigable para pacientes pediátricos y pacientes de emergencia



- Obtención de NRBC en la prueba de CBC, evite el conteo de WBC falso positivo y disminuya la tasa de redetección.

- El módulo CS admite la repetición automática de muestras anómalas y la comprobación de reflejos.

- Escaneo de código giratorio de 360°



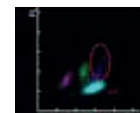
## Parámetros Valiosos



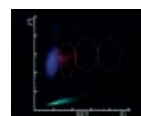
- Información de HPC (#,%) para detección temprana de rechazo de trasplante de órganos o determinar el tiempo óptimo de trasplante de HPC



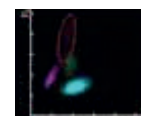
- MG(#,%) proporciona una valiosa ayuda sobre el diagnóstico de leucemia o reacción leucémica



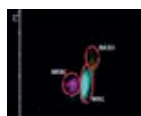
- Información RET(#,%), IRF, RHE para una mejor seguimiento de la anemia



- HFC (#,%) representa información de alarma de blastos y linfocitos atípicos



- InR(#%) indicador de infección por plasmodium, relacionado con la malaria.



Analizador	Reactivos	Empaque	Duración
BH-6180 BH-6580	Diluent BH-DS 68	20L	24 meses: 60 días después de abierto
	Diluent BH-DR 68	200mL, 500mL	
	Lyse BH-LN 68	1L, 2L	
	Lyse BH-LD 68	1L, 2L	
	Lyse BH-LH 68	500mL, 1L	
	Lyse BH-LP 68	200mL, 500mL	
	(Not applicable to BH-6580)	200mL, 500mL	
	Fluorescent dye BH-FR 68	6ml, 6mL x 2	
	Fluorescent dye BH-FN 68	12ml, 25ml, 25mL x2	
	Fluorescent dye BH-FD 68	12ml, 25ml, 25mL x2	
	Fluorescent dye BH-FP 68 (Not applicable to BH-6580)	6mL 6mL	
Probe Cleaner D 43	100mL, 4mL x 50	12 meses; 60 días después de abierto	
URIT-5500 BH-5390 URIT-5380 URIT-5160 BH-5100	Diluent 5D 11	5L, 10L, 20L	24 meses; 60 días después de abierto
	Detergent D 46	5L, 10L, 20L	
	Lytic Reagent 5L 11	500mL, 1L	
	Sheath 5S 11	5L, 10L, 20L	
	Probe Cleaner D 43	100mL	12 meses; 60 días después de abierto
	Retic Reagent R 11	4mL x 50 tubes/box	24 meses: 1 día después de abierto
	Diluent D 31	5L, 20L	24 meses: 60 días después de abierto
BH-70P BH-40P	Lytic Reagent L 21	500mL, 1L	12 meses; 60 días después de abierto
	Probe Cleaner D 43	100mL	24 meses: 60 días después de abierto
	Diluent D:31	5L, 20L	24 meses; 60 días después de abierto
URIT-3000Plus URIT-2900Plus	Detergent D 41	5L, 20L	24 meses; 60 días después de abierto
	Lytic Reagent L 21	500mL, 1L	
	Probe Cleaner D 43	100mL	12 meses; 60 días después de abierto

Analizador	Reactivos	Empaque	Vida útil (2-8°C)
BH-6180 BH-6580	Control de Hematología (Fluorescencia) URIT HQ 60	Low level: 3.0mL x 1, 3.0mL x 3, 3.0mL x 6 Middle level: 3.0mL x 1, 3.0mL x 3, 3.0mL x 6 High level: 3.0mL x 1, 3.0mL x 3, 3.0mL x 6	3 meses: 14 días después de abierto
	Calibrador de Hematología URIT HC 60	1x3.0mL	3 meses: 1 día después de abierto

Analizador	Reactivos	Empaque	Vida útil (2-8°C)
URIT-5500 BH-5390 URIT-5380 URIT-5160 BH-5100	Control de Hematología HQ-5DIFF	6 x 3.0mL (2Low, 2Normal, 2High)	3 meses: 8 días después de abierto
	Calibrador de Hematología HQ-CAL	2 x 3.0mL	45 días; 7 días después de abierto
	URIT HQ 51 Control de Hematología	6 x 3.0mL (2Low, 2Normal, 2High)	5 meses; 14 días después de abierto
	URIT CA 11 Calibrador de Hematología	3x3,0mL	3 meses; 1 día después de abierto
	Control de reticulocitos (Para modelos con cargador automático) QC 31	level-1: 3.0mL x 1, 3.0mL x 6 level-2: 3.0mL x 1.3.0mL x 6	6 meses; 30 días después de abierto
	Control de reticulocitos (Para modelos con cargador automático) QC 31	level-1: 3.0mL x 1, 3.0mL x 6 level-2: 3.0mL x 1.3.0mL x 6	

Analizador	Reactivos	Empaque	Vida útil (2-8°C)
BH-70P BH-40P URIT-3000Plus URIT-2900Plus	Control de Hematología HQ-3DIFF	6 x 3,0mL (2Low, 2Normal 2High)	3 meses; 14 días después de abierto
	Calibrador de hematología HQ-CAL	2 x 3.0mL	45 días; 7 días después de abierto
	Control de hematología URIT QC 11	6 x 3,0mL (2Low, 2Normal 2High)	3 meses; 7 días después de abierto
	URIT CA 11 Calibrador de Hematología	3 x 3.0mL	3 meses; 1 día después de abierto