



PKL PPC 1100H

Diferencial de 5 partes
Analizador Hematológico Automático



Proveedor Global de Diagnóstico



PKL PPC 1100H

Analizador Hematológico Automático

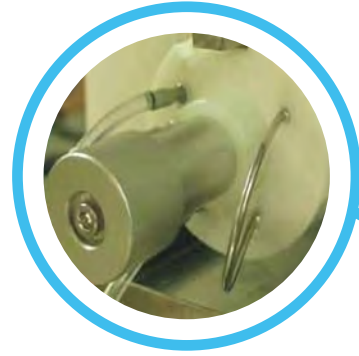


- Diferenciación de 5 partes, 25 + 3 parámetros, 2 histogramas,
- Método de impedancia para el recuento de RBC y PLT
Reactivo libre de cianuro para pruebas de hemoglobina
La combinación de WIC y WOC para contar WBC
Citometría de flujo (FCM) + MAPSS (Separación de dispersión de polarización de ángulos múltiples)
- Hasta 110 pruebas / hora
- Cargador automático con una capacidad de 120 muestras
- Prueba de reticulocitos
- Hasta 200.000 muestras de almacenamiento con diagramas de dispersión
- Código de barras interno
- LIS bidireccional



PKL PPC 1100H

Analizador Hematológico Automático



Válvula rotativa de muestra
Alta precisión
Facil mantenimiento
El sensor de sangre controla el volumen de aspiración



Láser HE-NE
Estable, Intensidad



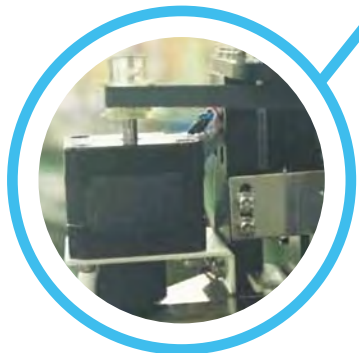
Auto flush
Eliminar el coágulo automáticamente
Alto mantenimiento propio



Autoloader con 120 posiciones de tubo
Alta capacidad, eficiencia
Automatización



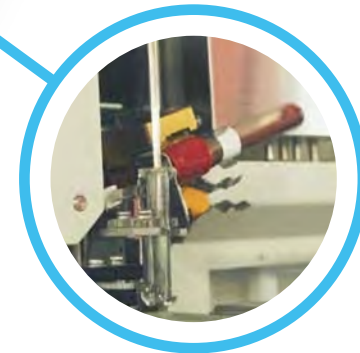
Piercing es un sistema de tubo cerrado, es para la prevención de la contaminación biológica



Código de barras interno
Lector de código de barras interno para escanear la muestra



Acceso aleatorio para emergencia (STAT)
Proporciona la prueba para emergencia (STAT) con la mínima interrupción al flujo normal de trabajo



Mezcla automática
Mezcla de la sangre de forma optima y automatica



Dispersión láser He-Ne

PKL PPC 1100H adopta la citometría de flujo y el láser He-Ne para Diferenciación 5-Dif. De WBC.



Método físico diferencial completo sin colorante químico

Para el método analítico avanzado, PKL PPC 1100H no utiliza el método de colorante químico, sólo cuatro reactivos están en uso.



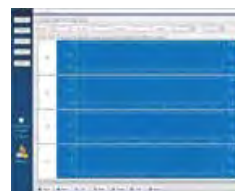
Análisis de reticulocitos

PKL PPC 1100H realiza el análisis para RETICULOCITOS e IRF, proporcionando más datos para el diagnóstico clínico.



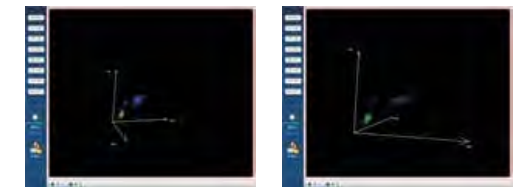
Control de calidad

PARAMEDICAL srl proporciona reactivo QC original y PKL PPC 1100H tiene múltiples formas para QC, tales como L-J, X, X-R, X-B, etc.



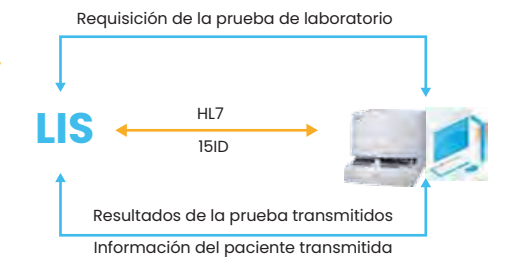
Estereograma 3D

No sólo diagramas de dispersión sino también estereogramas 3D son proporcionados por PKL PPC 1100H para que la diferenciación de WBC se presente en diferentes vista



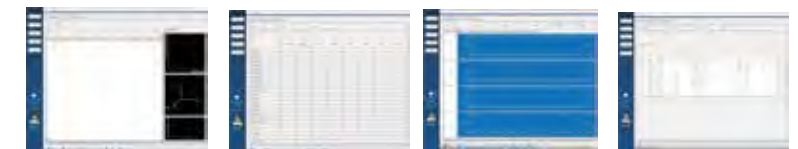
LIS bidireccional

Soporte HL7
Transmite la información y los resultados del paciente



Gran capacidad de almacenamiento de datos

PKL PPC 1100H puede almacenar 200.000 resultados con información gráfica y numérica.



Software

Interfaz amigable
Fácil de operar
Indicador de resultado



PKL PPC 1100H

Analizador Hematológico Automático

Especificaciones

32 parámetros	WBC, LYM%, MON%, NEU%, EOS%, BAS%, LYM #, MON #, NEU #, EOS #, BAS #, RBC, HGB, HCT, MCV, MCH, MCHC, RDW_CV, RDW_SD, PLT, MPV, PDW, PCT, P_LCR, P_LCC, RETIC%, RETIC_ABS, IRF, ALY%, LIC%, ALY#, LIC# 2 Histogramas para RBC y PLT 2 graficas de dispersión: grafica de dispersión diferencial de 5 partes Eosinófilos y Neutrofilos diagrama de dispersión. 2 estereogramas 3-D
Principios de Operación	WBC 5-part: Citometría de flujo (FCM) +4 ángulos de dispersión de luz láser Análisis WBC: Mediciones ópticas y de impedancia Análisis RBC/ PLT: Método de impedancia Prueba HGB: Colorimetría de reactivo sin cianuro Prueba RET: Citometría de flujo (FCM) + dispersión de la luz láser + Método del colorante químico
Modos de muestreo	Cargador automático 160µl, Modo manual 160µl, Modo pre-diluido 40µl
Diámetro de la abertura	WBC 100µm, RBC/PLT 80µm
Rendimiento	Cargador automático de hasta 110 muestras por hora Modo manual hasta 100 muestras por hora
Dispositivo de muestreo	Dispositivo de muestreo automático con una capacidad de 120 muestras, 10 muestras × 12 bastidores, lector de código de barras incorporado automático
Almacenamiento de Datos	Hasta 200.000 resultados de muestras con diagramas de dispersión
Alarmas	Error de mensajes
Monitor	Pantalla de PC con sistema Windows, pantalla TFT a color de 17 pulgadas
Dimensión	760MM × 684MM × 676.5MM
Peso	91.5 Kg.